



FICHA COLECCIONABLE!

BANDERÍN MEXICANO

Fussinglue



Gabriela Leanza

Facebook:

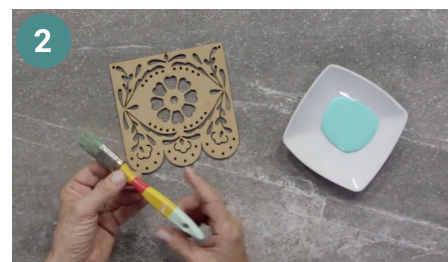
Gabriela Leanza

Materiales

- Banderines Arte Láser Urquiza
- Base acrílica agua marina
- Alambre de aluminio anodizado 1.25
- Micro delineador blanco
- Gel color Fussinglue:
 - Tomate
 - Mandarina
 - Verde manzana
- Azulejo
- Detergente
- Barras de hot melt transparente
- Palillos
- Pinceles varios
- Molde Fussinglue de flor mediana
- Cinta de embalar
- Argollitas de bijou
- Cordón



1 Utilizar banderines de MDF Arte Láser Urquiza. Combinar los diseños a gusto hasta obtener el largo deseado.



2 Dar una mano de base acrílica agua marina y dejar secar.



3 Colocar una gota de detergente bien esparcida a modo de desmoldante sobre el azulejo.



4 Rellenar la flor central del banderín con hot melt. Dejar secar.



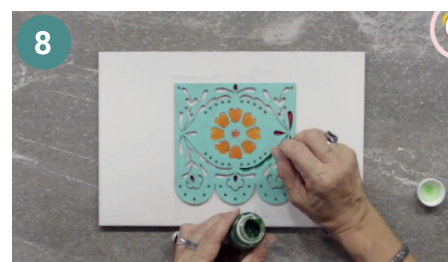
5 Una vez seco, dar vuelta y cubrir la parte de atrás con cinta de embalar.



6 Pintar la flor central con gel color tono mandarina.



7 Rellenar con abundante gel color el resto de calados del banderín en donde no es posible colocar hot melt.



8 Combinar los colores verde manzana y tomate. Utilizar un pincel linner en los calados más grandes.



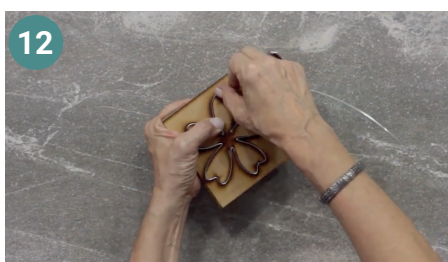
9
En donde no es posible llegar con pincel, utilizar un palillo de madera. Con pincel húmedo o hisopo, retirar el excedente en el momento.



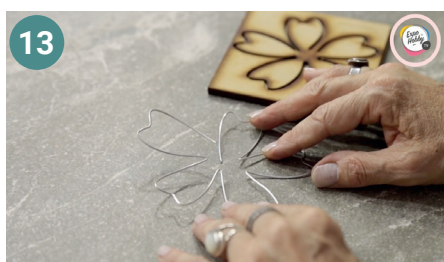
10
Dejar secar durante 24hs y retirar la cinta de embalar de la parte trasera.



11
Terminar de decorar con micro delineador color blanco.



12
Con el molde de flor mediana y alambre anodizado realizar las flores. Recorrer el molde con el alambre.



13
Desmoldar y con plancha hogareña alisar la flor.



14
Rellenar con hot melt y dejar secar. Pintar toda la flor con gel color tono mandarina y decorar con micro delineador blanco.

Auspicia este trabajo:

Fussinglue®
by Maggi


Arte Laser Urquiza
Corte y Grabado Laser